

## Инструкция по быстрой установке

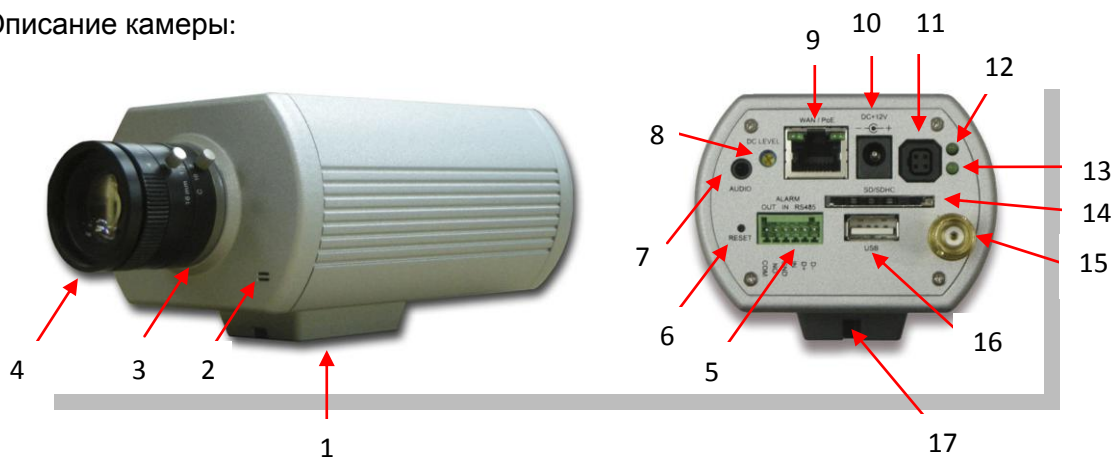
### AR1200/1500 Series

В комплекте:

- |                          |                                    |
|--------------------------|------------------------------------|
| 1. Сетевая камера        | 2. Блок питания                    |
| 3. Шестигранный ключ     | 4. Переходное кольцо               |
| 5. Терминальный блок     | 6. Инструкция по быстрой установке |
| 7. Документ для гарантии | 8. Объектив                        |
| 9. Разъем BNC            |                                    |



Описание камеры:



- |                         |                                  |                       |
|-------------------------|----------------------------------|-----------------------|
| 1. Держатель кронштейна | 2. Микрофон                      | 3. Переходное кольцо  |
| 4. Объектив             | 5. RS485/ Разъем сигнала тревоги | 6. Reset              |
| 7. Выход аудио          | 8. Управление диафрагмы          | 9. Порт ethernet      |
| 10. Разъем питания      | 11. Разъем диафрагмы             | 12. Состояние питания |
| 13. Состояние перегруз  | 14. Разъем SD                    | 15. Разъем BNC        |
| 16. Разъем USB          | 17. Штативное гнездо             |                       |

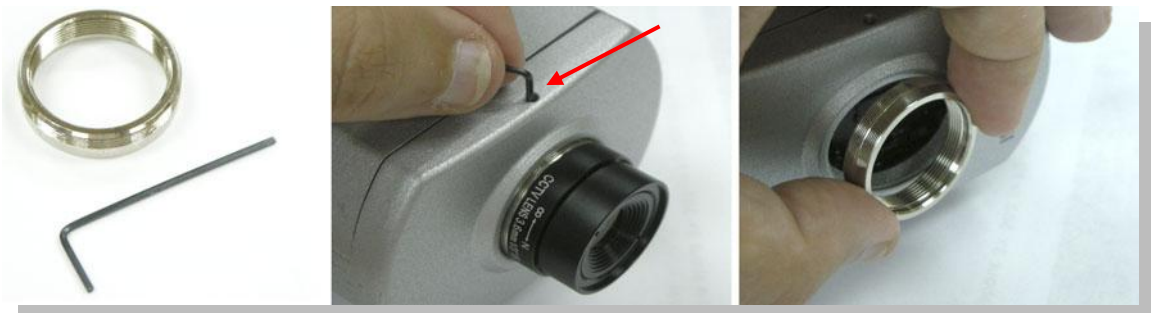
1. Привинтить кронштейн в месте где Вы будите устанавливать камеру.



2. Подключить к питанию и сети (Если бы Вы хотите подключить к питанию через POE, то Вам не нужно подключить блок питания).



3. AR1200 и AR1500 с типом оправы объектива С по умолчанию, Если Вы будите использовать тип объектива CS, пожалуйста вставьте снабжающее переходное кольцо. Чтобы вставить и отодвигать переходное кольцо, Вы можете использовать снабжающее шестигранный ключ.

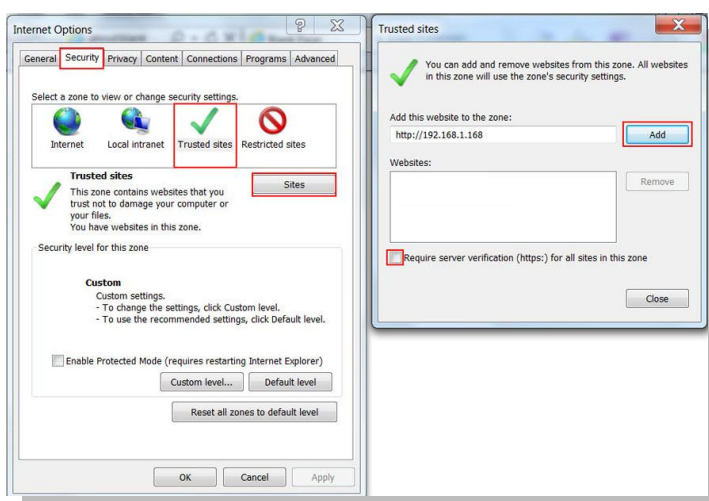


4. Прежде того, сжимать переходное кольцо, Вы можете регулировать изображение.

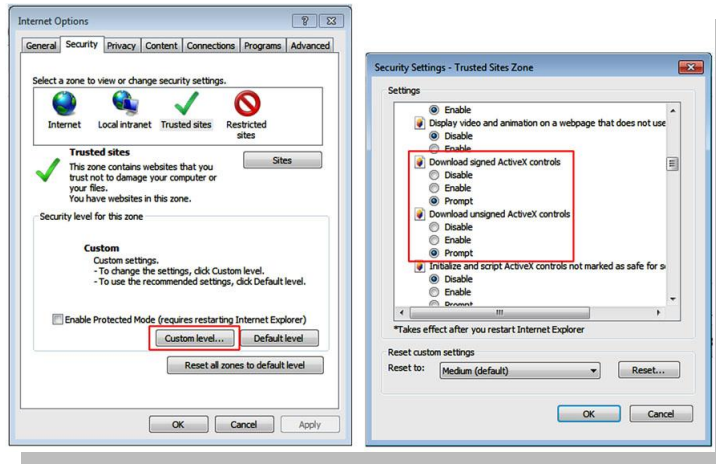
5. Регулировать фокусное расстояние и резкость.



6. Теперь открыть браузер Internet Explorer, потом нажать «Надежные узлы», и щёлкнуть кнопку «узлы», в новом окне добавить IP адрес камер по умолчанию «192.168.1.168», и включить «Для всех узлов этой зона требуется проверка серверов».



7. Сейчас можете поискать камеру в браузере. Когда камера подключил к сети, открыть «Свойства обозревателя» в браузере Internet Explorer, затем нажать ярлык «безопасности» и нажать «Другой...», Новое окно откроет, потом выбрать «Предлагать» для «Загрузка неподписанных элементов ActiveX» и «Загрузка подписанных элементов ActiveX».



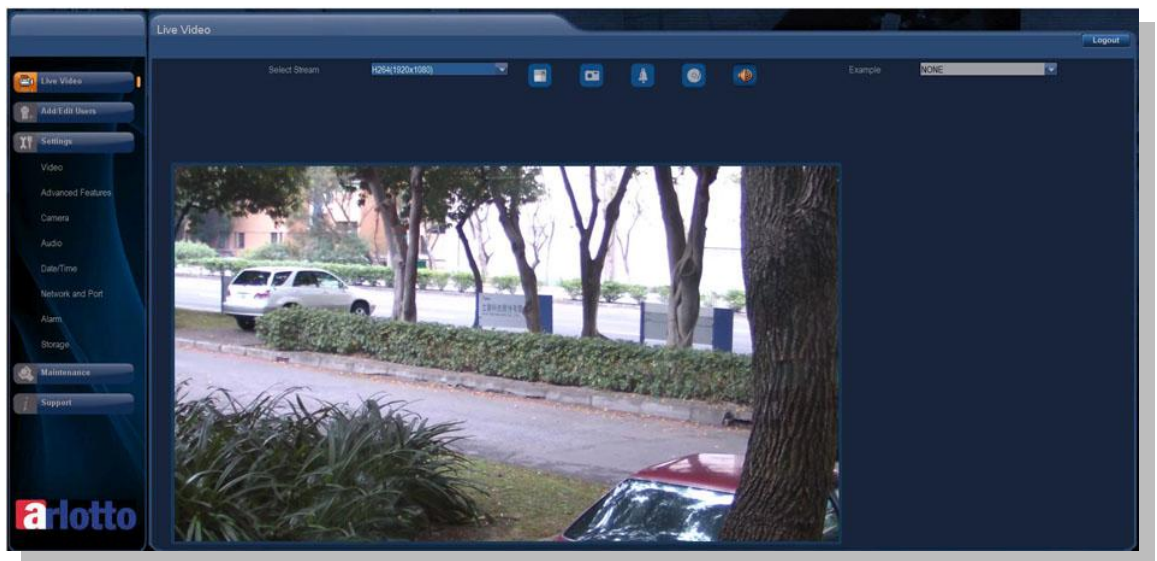
8. Перезагрузить браузер IE, и входит в IP адрес камер 192.168.1.168, браузер будет требовать установить ActiveX, пожалуйста следовать указание.



9. Когда ActiveX загрузил страницу Логин, пишете "admin" в логине, и "123456" в пароли.



10. После этого вы можете вступать в интерфейс камер.



11. Многоязычный интерфейс доступно, в интерфейсе смотри вверх слева.



12. Если вы хотите возвращать всех настройках по умолчанию, Вам нужно открыть корпус камер, нажать кнопку перезагрузки на 10 сек. когда камера в работающим режимом

13. Вы тоже можете You are able to получить интерфейс камеры Arlotto через других браузеров как Opera, Firefox and Google Chrome; пожалуйста см. следующей:

Opera: [http://www.arlotto.com/language/download.php?hDFile=How\\_to\\_install\\_ActiveX\\_on\\_Opera\\_web\\_browser.pdf](http://www.arlotto.com/language/download.php?hDFile=How_to_install_ActiveX_on_Opera_web_browser.pdf)

Firefox: [http://www.arlotto.com/language/download.php?hDFile=How\\_to\\_install\\_Activex\\_on\\_Firefox\\_web\\_browser.pdf](http://www.arlotto.com/language/download.php?hDFile=How_to_install_Activex_on_Firefox_web_browser.pdf)

Chrome: [http://www.arlotto.com/language/download.php?hDFile=How\\_to\\_install\\_ActiveX\\_on\\_Chrome\\_web\\_browser.pdf](http://www.arlotto.com/language/download.php?hDFile=How_to_install_ActiveX_on_Chrome_web_browser.pdf)